

NSC Database Library

NSCデータベース製品(国勢調査地図版)のご案内

町丁に近似した地域区画で、国が公表し誰でも利用できる「国勢調査町丁・字等別地図」の住所コードに対応した、当社国勢調査地図版データベースのラインナップを紹介します。

人口・世帯数データ

住民基本台帳をベースにしたデータ

このデータは、住民基本台帳をベースにした最新の人口・世帯数を、国勢調査における町丁・字別等地図の地域コード単位に推計変換したデータです。

国勢調査ベースの人口・世帯数データを利用してエリアマーケティングを行っているユーザー様であれば、誰もがデータの鮮度という点において物足りなさを感じているのではないのでしょうか。

例えば、国勢調査の調査時点以降に新興住宅地やマンション建設などの開発が行われた地域では、その内容がデータに反映されていない、または自社顧客データは最新時点であるのに対し「人口」や「世帯数」が国勢調査データ(2020年時点)であるため本当の獲得率(シェア)が分からないなど。

そこで当社は、多くのユーザー様に、より最適な環境下でエリアマーケティングを実現して頂くため、公益財団法人国土地理協会と共同で、住民基本台帳ベースの本データを開発しました。

人口・世帯数指標区分

人口・世帯数指標区分			
人口	人口・男	人口・女	
0~4歳推計人口	0~4歳推計人口・男	0~4歳推計人口・女	
5~9歳推計人口	5~9歳推計人口・男	5~9歳推計人口・女	
10~14歳推計人口	10~14歳推計人口・男	10~14歳推計人口・女	
15~19歳推計人口	15~19歳推計人口・男	15~19歳推計人口・女	
20~24歳推計人口	20~24歳推計人口・男	20~24歳推計人口・女	
25~29歳推計人口	25~29歳推計人口・男	25~29歳推計人口・女	
30~34歳推計人口	30~34歳推計人口・男	30~34歳推計人口・女	
35~39歳推計人口	35~39歳推計人口・男	35~39歳推計人口・女	
40~44歳推計人口	40~44歳推計人口・男	40~44歳推計人口・女	
45~49歳推計人口	45~49歳推計人口・男	45~49歳推計人口・女	
50~54歳推計人口	50~54歳推計人口・男	50~54歳推計人口・女	
55~59歳推計人口	55~59歳推計人口・男	55~59歳推計人口・女	
60~64歳推計人口	60~64歳推計人口・男	60~64歳推計人口・女	
65~69歳推計人口	65~69歳推計人口・男	65~69歳推計人口・女	
70~74歳推計人口	70~74歳推計人口・男	70~74歳推計人口・女	
75~79歳推計人口	75~79歳推計人口・男	75~79歳推計人口・女	
80~84歳推計人口	80~84歳推計人口・男	80~84歳推計人口・女	
85~89歳推計人口	85~89歳推計人口・男	85~89歳推計人口・女	
90~94歳推計人口	90~94歳推計人口・男	90~94歳推計人口・女	
95~99歳推計人口	95~99歳推計人口・男	95~99歳推計人口・女	
100歳以上推計人口	100歳以上推計人口・男	100歳以上推計人口・女	

※国が公表する2020年国勢調査町丁・字等別地図に対応したデータベースです。
※当データベースの提供年次は、2024年です。

人口・世帯数データ(概要・価格)

概要

当データは、公益財団法人国土地理協会より毎年提供される「全国人口統計マスター」および「推計年齢階級別人口付き全国人口統計マスター」を、町丁単位に相当する2020年国勢調査の町丁・字等別地図の地域コードに、当社の独自手法にて推計変換を行ったデータです。

★特長

特長1 毎年、最新年の町丁・字等別データを提供

住民基本台帳をベースとしていますので、人口(総数・男・女)・世帯数を毎年提供することができます。

特長2 年齢階級別人口(総数・男・女)の推計値を提供

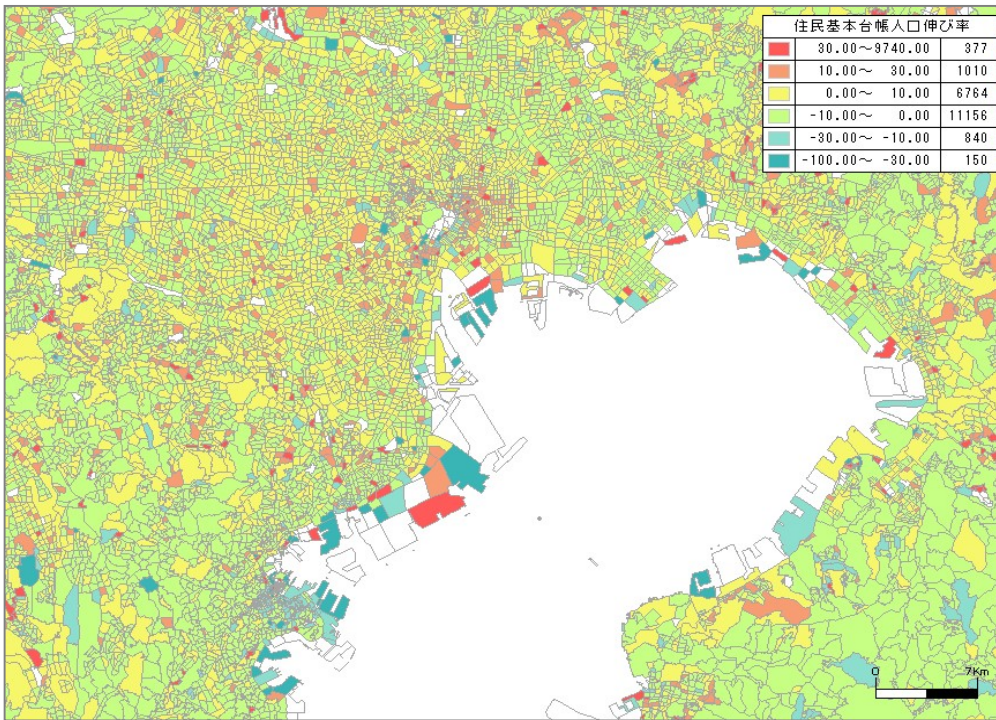
別途、年齢階級別人口(総数・男・女)の推計値についても提供することができますので、総数だけでなく、特定の年齢層に絞ったマーケティングが可能になります。

★活用事例

- ・宅地開発・マンション建設等による地域の最新の動向を把握⇒店舗等の新規出店、既存店営業環境の変化等の分析に。
- ・居住者の年齢構成、平均世帯人員等の特性を把握⇒店舗の業態・商品構成等の設定に。
- ・最新の店舗等の立地環境を把握⇒店舗等の売上シミュレーションのための投入データとして。

サンプルマップ

東京近郊における人口の増減動向(最近3年間人口伸び率)



東京近郊における最近3年間の人口の推移をみると、全体(1都3県)では若干の増加傾向となっていますが、地域別の状況には大きな差があります。

例えば、この図に示すとおり、人口が10ポイント以上増加または減少している町丁・字等もかなり多くみられることなど、地域によっては大きく変動していることがわかります。

※2013年からの人口は、それまでの日本人から、外国人を含む総数となります。

価格

価格は、地域範囲、ライセンス数等により変動します。詳細についてはお問い合わせください。

全国 450,000円、地方版 120,000円、分県版 24,000円 (例:人口・世帯数のみ/1ライセンスの場合)

全国 650,000円、地方版 165,000円、分県版 33,000円 (例:年齢階級別人口付加/1ライセンスの場合)

※上記価格は消費税を含みません。また、提供形態により別途編集費用が必要となる場合があります。

お問い合わせ先

データベース部 dbg@nihon-toukei.co.jp

※ご購入後のデータ活用方法についても、お気軽にお問い合わせください。

NSC 株式会社 日本統計センター
Nippon Statistics Center co.,ltd. URL <https://www.nihon-toukei.co.jp/>



東京 (03) 3847-1701 大阪 (06) 6441-5428
北九州 (093) 521-3726