

# NSC Software Library

## NSCオリジナルソフトウェア製品のご案内

当社が創業以来培ってきたデータベース技術とシンクタンク機能により開発した、お客様の各種マーケティング分析、情報処理業務を支援する、当社オリジナルソフトウェア製品のラインナップを紹介します。

## Marketing Dynamic System 3

充実したデータベース処理機能、簡単操作によるアウトプット、分析力に長けたマーケティングシステム

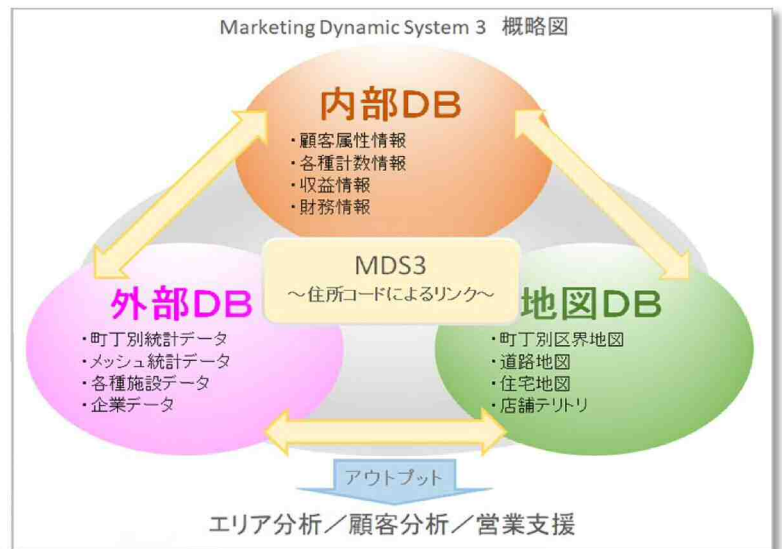
- 新しい市場・顧客を開拓するためには
- 激戦地区を優位に戦い抜いていくには
- 現有戦力で効率良く活動していくには

正確で豊富な情報に基づいた戦略と素早い判断が必要です。

全ての解決策は、このMDS3にあります

### MDS3の機能

- I 搭載するデータベース間のリンク  
異なる地域単位・DB間における集計・加工
- II 豊富なデータベース加工処理機能  
集計・明細、順位、偏差値化、任意計算式...
- III 豊富な主題図作成機能  
階級図、プロット、象限図、各種グラフ...
- IV 豊富な領域作成機能  
円形、道路領域、区界領域、自由領域...
- V 作業を簡素化するテンプレート機能  
目的別テンプレートによる自動処理  
レポートサービスによるアウトプット作成



■当社では、製品としてのソフトウェアを提供するだけでなく、確かな分析・評価を行うために必要とされる、本格的なデータベースの構築、適切な分析手法の選定等を含め、総合的な観点からお客様を支援していきます。

■MDS3の導入により「課題の解決策」「市場の特性」「顧客の動向」が見えてきます。

※統計解析・商圈分析はオプション機能です。

# Marketing Dynamic System 3の特長

## 目的別テンプレートの提供

これまでお客様よりお問い合わせのあった内容を集約し、より利用頻度の高い成果物をいつでも、だれもが、簡単に作成できるテンプレート機能を提供いたします。

目的別テンプレートでは、必要最小限のタッチ数にて、成果物をアウトプットできます。

テンプレートメニューについては、お客様のニーズに適宜答えていくために、随時投入していきます。

## 目的別テンプレートの代表的なメニュー

### 脱落リスクマップ

店舗統廃合により、既存店舗までの距離が遠くなることで、取引が減少するリスクのある先をプロットします。脱落リスクのある先を、ランク毎にクロス集計することで、取引状況を確認することができます。

### 顧客密度による店舗商圈マップ

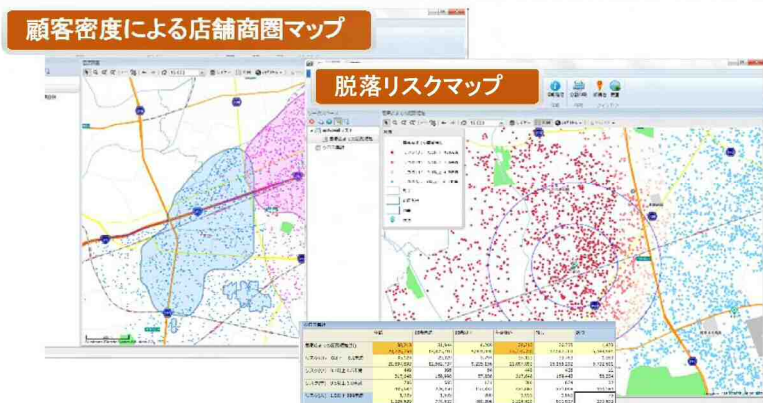
各店舗毎の取引顧客の分布状況を考慮し、商圈を設定します。店舗統廃合時など、環境変化の前後における商圈の変化、マーケットの動向を確認できます。

### 時系列比較による傾向分析

複数時点のデータを比較することで、増減などの傾向を分析することが出来ます。テンプレートに投入するデータが顧客データであれば、新規・脱落・復活先などのマイクロな分析が可能となります。

### 仮想テリトリ作成

エリア分析を実行するためには、各店舗の商圈もしくはテリトリデータが必要となります。本テンプレートでは、店舗から各町丁までの最短距離にて仮想のテリトリを作成します。



## レポートサービス

複雑な加工計算やデータベースの統合、集計処理等を自動化することで、定型業務として必要なレポートをエクセルベースで作成します。

お客様固有の定型業務で、省力化・自動化をお考えの場合、カスタマイズ(有償)にて対応いたします。

## レポートサービスのメニュー

### 営業店エリア概況表

支店の現況を示す情報を一覧化した資料です。本部における支店管理資料・支店長の経営判断材料として活用出来ます。

### 医療開業支援

仮想来院圏を設定の上、圏域内の診療科目別見込み患者数を算出します。既存医療施設一覧・マップを出力します。

### 高齢者住宅開設支援

任意点を中心とした地域における要介護者数、老人ホーム等競合施設数等を算出し、施設一覧・マップを出力します。

### メイン化推進

営業推進先を各種条件により設定し、ターゲットリスト・顧客分布マップを作成します。全店一括出力が可能です。



## お問い合わせ先

東京・大阪・北九州の各拠点、または[homepage@nihon-toukei.co.jp](mailto:homepage@nihon-toukei.co.jp)

**NSC**  
Nippon Statistics Center co.,ltd.

株式会社 日本統計センター

URL <https://www.nihon-toukei.co.jp/>



東京 (03) 3847-1701 大阪 (06) 6441-5428  
北九州 (093) 521-3726