

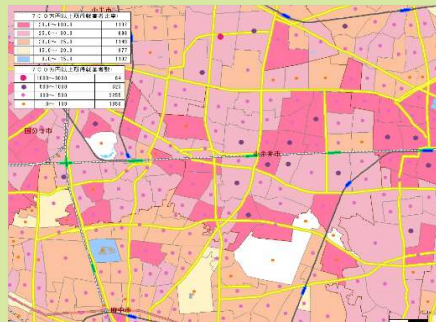
NSC Database Library

NSCデータベース製品 (NSCStandard版)のご案内

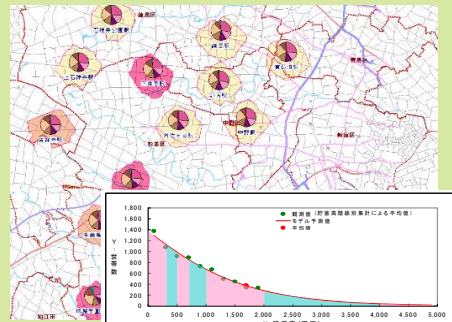
お客様が保有する情報システム環境との親和性を確保するため、公益財団法人国土地理協会が提供する全国町字ファイルの11桁住所コード(町丁単位)に準拠した、NSCStandard版データベースのラインナップを紹介します。

NSCStandard版データベース 総合案内

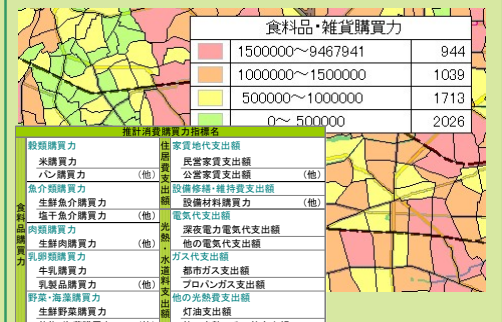
推計就業者所得



推計世帯貯蓄高



推計消費購買力

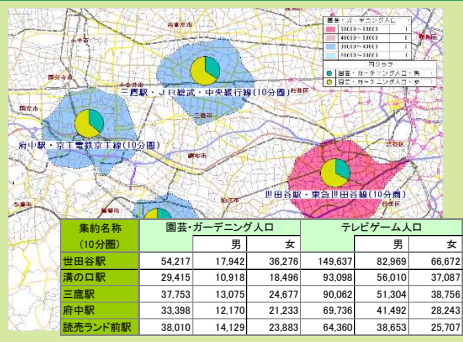


地域の富裕度をあらわす就業者の平均所得と所得ランク別就業者数を推計

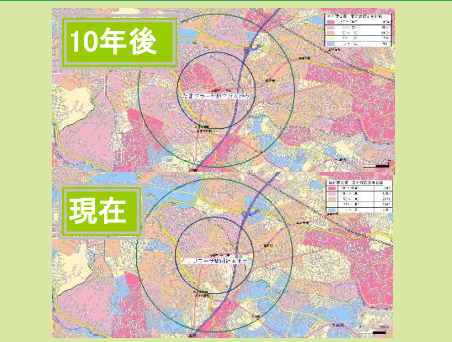
所得水準と貯蓄性向から、地域における貯蓄額と貯蓄ランク別世帯数を推計

地域性、居住世帯属性を考慮した商品別の消費購買力を推計

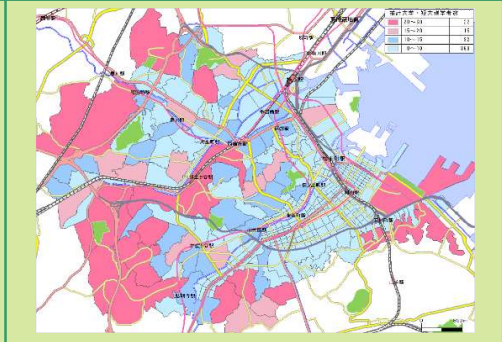
推計行動別人口



推計要介護度別認定者数



推計大学・短大進学者数

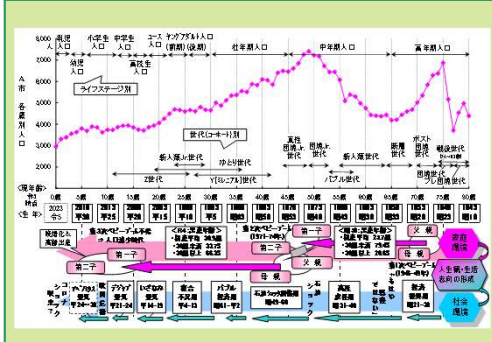


特定のスポーツや趣味等の活動を行う人口を性別に推計

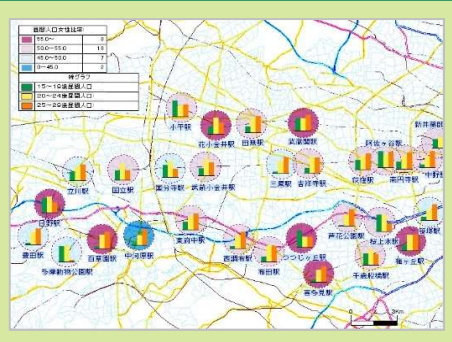
年代別推計人口と要介護度別認定者数発生率から地域介護需要として認定者数推計

地域によって異なる進学率と、居住地・通学地の関係から大学等への進学者数を推計

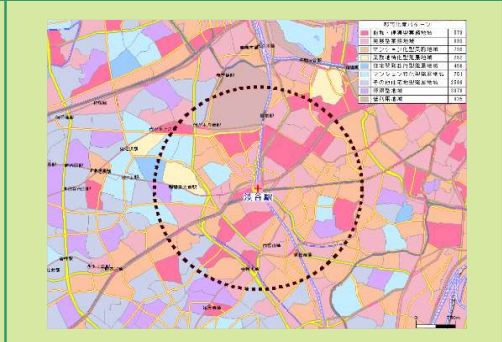
推計ライフステージ・世代別人口



推計昼間人口



推計都市化度パターン



同じ価値観や生活様式をもつと思われる特定の世代および年代別人口を抽出

昼間、当該地域にいるであろう人口を性・年齢別に推計

居住者と事業者の時系列動向から、地域の発展する方向性をクラスタリングした指標

NSCStandard版データベースの概要と価格

＜データベースの概要・価格(2023年10月1日現在)＞

オリジナルデータベースの概要・価格については以下のとおりです。

詳細は、各々データベース別の資料をご参照ください。

また当社では、お客様のご要望により、お客様独自のデータベース構築を承ります。詳しくは、当社営業担当または代表メール宛までお問い合わせください。

| 区分 | 概要 | 指標内容 | 価格 |
|-----------------|--|--|---|
| 推計就業者所得 | 性別年齢別産業大分類別就業者数推計値、賃金構造基本統計調査データ等により、地域別の平均所得額を推計しました。また、平均所得額の所得ランクへの分散傾向をモデル化し、所得ランク別就業者数を推計しました。 | 300万円未満～ 1000万円以上(5区分) 就業者1人当たり所得額 他 | 全 国: 2,500,000 円 1都3県: 459,200 円 東京都: 162,000 円 |
| 推計世帯貯蓄高 | 家計調査年報における世帯の年間収入階級と平均貯蓄高の関係をモデル化し、別途推計した町丁別世帯当り年間収入を同モデル式に投入することにより推計したデータベースです。 | 3百万円未満～ 4千万円以上(7区分) 世帯当り貯蓄高 | 全 国: 2,500,000 円 1都3県: 459,200 円 東京都: 162,000 円 |
| 推計消費購買力 | 家計調査年報における世代、地域性による消費動向の差異についての分析結果を基に、別途推計した町丁別世帯主年齢階級別世帯数を用いて推計した、地域における商品別の消費購買力データベースです。 | 食料品購買力 洋服購買力 教養娯楽サービス支出額 他 | (51～100項目の場合) 全 国: 1,500,000 円 1都3県: 275,200 円 東京都: 97,000 円 |
| 推計行動別人口 | 「社会生活基本調査」における都道府県別性別年代別行動者データをベースに、地域の性別年代別人口、一戸建て住宅居住世帯数データなどの値により補正を加え推計したデータベースです。 | サッカー人口 旅行人口 英語学習人口 他 | 全 国: 2,000,000 円 1都3県: 368,000 円 東京都: 130,000 円 |
| 推計要介護度別認定者数 | 今後10年間ににおける高齢者人口を推計するとともに、平成18年度より改正された「新介護保険制度の基準」を用いることによって、地域別の要介護度別の認定者数を推計したデータベースです。 | 要支援1認定者数～ 要介護5認定者数(7区分) 第1号・第2号被保険者数 他 | (1年分のみの場合) 全 国: 800,000 円 1都3県: 147,200 円 東京都: 52,000 円 |
| 推計大学・短大進学者数 | 学校基本調査結果をベースとした進学率と、当該年齢の推計人口、国勢調査における居住地と通学地の関係等のデータを用いて、地域別の大学・短大進学者数を推計したデータベースです。 | 大学・短大進学者数 | 全 国: 1,000,000 円 1都3県: 184,000 円 東京都: 65,000 円 |
| 推計ライフステージ・世代別人口 | 独自推計による最新の年齢階級別人口を基に、同じ価値観や生活様式をもつと思われる特定の世代(コホート)あるいはライフステージに該当する年齢層をセグメントし抽出したデータベースです。 | 団塊世代人口 新人類世代人口 ゆとり世代人口 他 | 全 国: 2,300,000 円 1都3県: 824,000 円 東京都: 450,000 円 |
| 推計昼間人口 | 公表されている市区町村別の昼間人口をベースに、「国勢調査」における通学も従業もしない者の数、「事業所・企業統計調査」の従業者数、業種別事業所構成の傾向、学校区分別の立地情報等を用いて「性・年齢別昼間人口」を推計。 | 男女計(総計+年齢16区分) 男性(男性計+年齢16区分) 女性(女性計+年齢16区分) | 全 国: 1,500,000 円 1都3県: 275,200 円 東京都: 97,000 円 |
| 推計都市化度パターン | 事業所・企業統計調査結果に基づく事業所数・従業者数、国勢調査結果における住宅の区分別世帯数等を基に、その密度、時系列的な推移から、地域の動向を主眼としたクラスタリングを行ったデータベースです。 | クラスタコード(9パターン) | 全 国: 1,000,000 円 1都3県: 184,000 円 東京都: 65,000 円 |
| 将来推計人口 | 最新の住民基本台帳人口を基に推計した各歳別人口と、国立社会保障・人口問題研究所より公表されている仮定値を用いて、コホート要因法により求めた将来推計人口です。 | 0～4 歳/総数・男女 5～9 歳/総数・男女 他 | 全 国: 1,000,000 円 1都3県: 320,000 円 東京都: 100,000 円 |

※上記価格はいずれも1ライセンス時のもので、地域範囲、ライセンス数等により変動します。詳細についてはお問い合わせください。

※上記価格は消費税を含みません。また、提供形態により別途編集費用が必要となる場合があります。

お問い合わせ先

東京・大阪・北九州の各拠点、またはhomepage@nihon-toukei.co.jp

※ご購入後のデータ活用方法についても、お気軽にお問い合わせください。

NSC 株式会社 日本統計センター
Nippon Statistics Center co.,ltd. URL <https://www.nihon-toukei.co.jp/>



東京 (03) 3847-1701 大阪 (06) 6441-5428
北九州 (093) 521-3726