

NSC Database Library

NSCデータベース製品(メッシュ版)のご案内

国が作成する地域メッシュ統計と同様の「統計に用いる標準地域メッシュおよび標準地域メッシュコード」における第3次地域区画(1km)、1/2メッシュ区画(500m)に対応した、当社メッシュ版データベースのラインナップを紹介します。

経済センサス

経済センサスとは

経済センサスは、「事業所及び企業の経済活動の状態を明らかにし、我が国における包括的な産業構造を明らかにする…」(総務省統計局)ことを主目的としており、業種別あるいは規模別の事業所・企業の状況を把握するための稀少な調査データです。

当社では、この経済センサスデータを、独自の処理によりあらゆる地域区画(市区町村・町丁等)に編集し、提供しています。当データベースにより、地域における法人市場、職域における個人市場等を把握することができます。

総務省統計局では「事業所・企業統計調査」結果と比較する場合、調査の対象は同様ですが、調査手法が以下の点において異なることから、平成18年事業所・企業統計調査との差数が全て増加・減少を示すものではないことを述べています。

- ・商業・法人登記等の行政記録の活用
- ・会社(外国の会社を除く)、会社以外の法人及び個人経営の事業所の本社等において、当該本社等の事業主が当該支所等の分も一括して報告する「本社等一括調査」の導入

…等

よって、国においては統計表の時系列比較を行っておりません。

経済センサス指標区分

経済センサス指標区分				
事業所数・従業者数(総数・男・女)				
経営組織	個人事業所	会社以外の事業所		
	法人事業所			
	会社事業所			
規模	1~4人事業所	20~29人事業所		
	5~9人事業所	30人以上事業所		
	10~19人事業所			
産業大分類	農林漁業	不動産業、物品賃貸業	農業	プラスチック製品製造業
	鉱業、採石業、砂利採取業	学術研究、専門・技術サービス業	林業	ゴム製品製造業
	建設業	宿泊業、飲食サービス業	漁業(水産養殖業を除く)	なめし革・同製品・毛皮製造業
	製造業	生活関連サービス業、娯楽業	水産養殖業	窯業・土石製品製造業
	電気・ガス・熱供給・水道業	教育、学習支援業	鉱業・採石業・砂利採取業	鉄鋼業
	情報通信業	医療、福祉	総合工事業	非鉄金属製造業
	運輸業、郵便業	複合サービス事業	職別工事業	金属製品製造業
	卸売・小売業	サービス業	設備工事業	はん用機械器具製造業
	金融・保険業		食料品製造業	生産用機械器具製造業
			飲料・たばこ・飼料製造業	業務用機械器具製造業
		繊維工業	電子部品・デバイス・電子回路製造業	
		木材・木製品製造業	電気機械器具製造業	
		家具・装備品製造業	情報通信機械器具製造業	
		パルプ・紙・紙加工品製造業	輸送用機械器具製造業	
		印刷・同関連業	その他の製造業	
		化学工業	電気業	
		石油製品・石炭製品製造業	ガス業 …他	

…(他)

※世界測地系によるメッシュ区画(500m、1km)に対応したデータベースです。

※調査年次により、調査対象・集計内容等が異なります。

※当データベースの提供年次は、2016年です。

経済センサス(概要・価格)

概要

経済センサスは、5年に1回実施される国の基幹統計で、業種別あるいは規模別の事業所・企業の状況を把握することができる稀少な調査データです。

当データは、そのうち標準メッシュ区画(500m、1km)に対応したデータベースで、各々メッシュ単位に経済センサス調査で得られた事業所数、従業者数、企業数等に関する調査結果を集計したものです。

特長 地域間の比較、時系列での比較に適しています

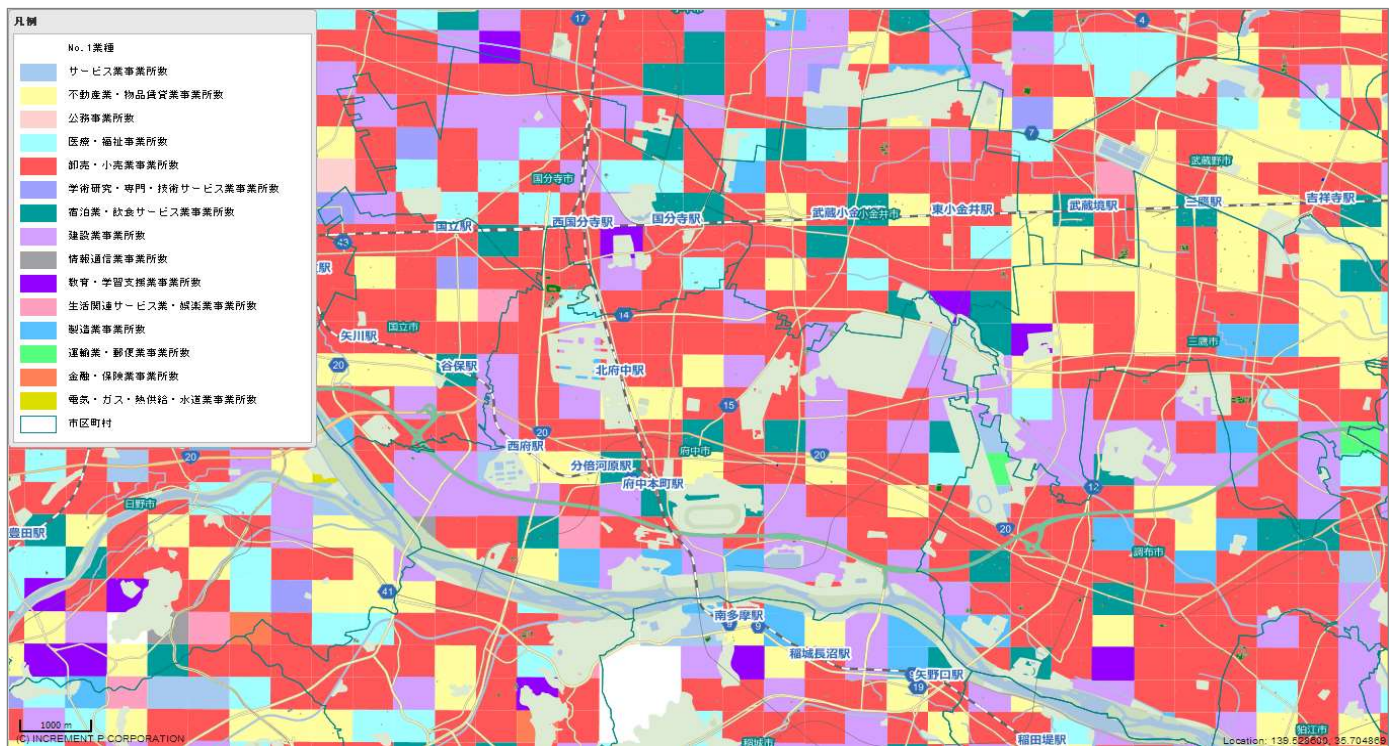
等面積のメッシュデータですので、地域間の大小等をそのまま比較することができます。また、最新の調査結果だけでなく、過去の調査データとの比較も容易であり、時系列データベースとしてご利用いただけます。

★活用事例

- ・ターゲットとする業種別事業所数、オフィス人口等を把握⇒店舗等の立地選定・販売目標の設定に。
- ・他の情報と組み合わせることにより、地域のセグメント⇒店性格判断のための指標として。

サンプルマップ

メッシュ内No. 1業種マップ



価格

価格は指標分類および地域範囲、ライセンス数等により変動します。詳細についてはお問い合わせください。

全国 300,000円、地方版 112,500円、分県版 22,500円 (例: 全指標/1ライセンスの場合)

※上記価格は消費税を含みません。また、提供形態により別途編集費用が必要となる場合があります。

お問い合わせ先

データベース部 dbg@nihon-toukei.co.jp

※ご購入後のデータ活用方法についても、お気軽にお問い合わせください。

NSC

株式会社 日本統計センター

Nippon Statistics Center co.,ltd.

URL <https://www.nihon-toukei.co.jp/>



東京 (03) 3847-1701 大阪 (06) 6441-5428
北九州 (093) 521-3726