

NSC Database Library

NSCデータベース製品(メッシュ版)のご案内

国が作成する地域メッシュ統計と同様の「統計に用いる標準地域メッシュおよび標準地域メッシュコード」における第3次地域区画(1km)、1/2メッシュ区画(500m)に対応した、当社メッシュ版データベースのラインナップを紹介します。

将来推計人口

将来推計人口とは

最新の住民基本台帳人口をベースに、当社が独自に推計した各歳別人口を用いて、コーホート要因法により求めた将来推計人口です。

推計にあたっては、国立社会保障・人口問題研究所の「日本の地域別将来推計人口(都道府県・市町村)」の仮定値(生残率、出生性比、移動率、子ども女性比)等を使用しています。

年齢区分は、「5歳階級別」での提供となります。

処理年の翌年から5年おきの5時点(25年先)とし、毎年提供時点を1年シフトします。

将来推計人口指標区分

将来推計人口					
総 数 人 口	将来推計人口	男 性 人 口	将来推計人口・男	女 性 人 口	将来推計人口・女
	0~4歳将来推計人口		0~4歳将来推計人口・男		0~4歳将来推計人口・女
	5~9歳将来推計人口		5~9歳将来推計人口・男		5~9歳将来推計人口・女
	10~14歳将来推計人口		10~14歳将来推計人口・男		10~14歳将来推計人口・女
	15~19歳将来推計人口		15~19歳将来推計人口・男		15~19歳将来推計人口・女
	20~24歳将来推計人口		20~24歳将来推計人口・男		20~24歳将来推計人口・女
	25~29歳将来推計人口		25~29歳将来推計人口・男		25~29歳将来推計人口・女
	30~34歳将来推計人口		30~34歳将来推計人口・男		30~34歳将来推計人口・女
	35~39歳将来推計人口		35~39歳将来推計人口・男		35~39歳将来推計人口・女
	40~44歳将来推計人口		40~44歳将来推計人口・男		40~44歳将来推計人口・女
	45~49歳将来推計人口		45~49歳将来推計人口・男		45~49歳将来推計人口・女
	50~54歳将来推計人口		50~54歳将来推計人口・男		50~54歳将来推計人口・女
	55~59歳将来推計人口		55~59歳将来推計人口・男		55~59歳将来推計人口・女
	60~64歳将来推計人口		60~64歳将来推計人口・男		60~64歳将来推計人口・女
	65~69歳将来推計人口		65~69歳将来推計人口・男		65~69歳将来推計人口・女
	70~74歳将来推計人口		70~74歳将来推計人口・男		70~74歳将来推計人口・女
	75~79歳将来推計人口		75~79歳将来推計人口・男		75~79歳将来推計人口・女
	80~84歳将来推計人口		80~84歳将来推計人口・男		80~84歳将来推計人口・女
	85~89歳将来推計人口		85~89歳将来推計人口・男		85~89歳将来推計人口・女
	90~94歳将来推計人口		90~94歳将来推計人口・男		90~94歳将来推計人口・女
95~99歳将来推計人口	95~99歳将来推計人口・男	95~99歳将来推計人口・女			
100歳以上将来推計人口	100歳以上将来推計人口・男	100歳以上将来推計人口・女			

※世界測地系によるメッシュ区画(500m、1km)に対応したデータベースです。
※当データベースの提供年次は、2025年・2030年・2035年・2040年・2045年です。

将来推計人口(概要・価格)

概要

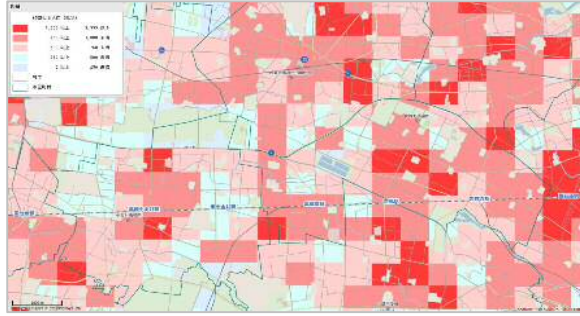
最新の住民基本台帳による各歳別人口データと、国立社会保障・人口問題研究所より公表されている仮定値を用いて、コーホート要因法により将来人口を推計しています。

★注意事項

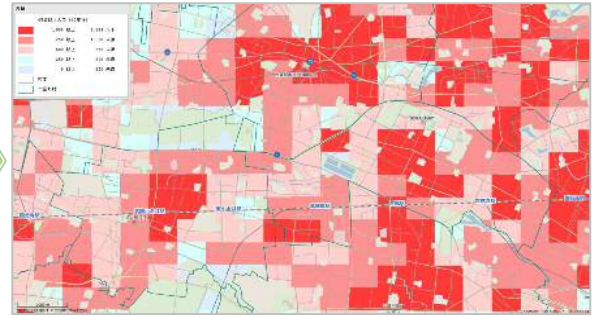
基準人口として最新の住民基本台帳人口を使用しているため、国勢調査を基準人口とした処理と比べ、より新しい時点の人口分布が反映された推計結果となっています。そのため、メッシュ別の推計結果を市町村単位に集計しても、国立社会保障・人口問題研究所の市町村単位の推計結果(国勢調査を基準人口)とは一致しません。

サンプルデータ

65歳以上人口(現状)



65歳以上人口(10年後)



年度別提供時点

時点	2020年度	2021年度	2022年度	2023年度	2024年度	2025年度
2021	●1					
2022	●2	●1				
2023	●3	●2	●1			
2024	●4	●3	●2	●1		
2025	○5	●4	●3	●2	●1	
2026		○5	●4	●3	●2	●1
2027			○5	●4	●3	●2
2028				○5	●4	●3
2029					○5	●4
2030	○					○5
2031		○				
2032			○			
2033				○		
2034					○	
2035	○					○
2036		○				
2037			○			
2038				○		
2039					○	
2040	○					○
2041		○				
2042			○			
2043				○		
2044					○	
2045	○					○
2046		○				
2047			○			
2048				○		
2049					○	
2050						○
2051						
2052						

※必要な場合、直近5年分については、各年でも提供可能です。

価格

価格は、地域範囲、ライセンス数等により変動します。詳細についてはお問い合わせください。

全国 800,000円、地方版 300,000円、分県版 80,000円 (例: 1ライセンスの場合)

※上記価格は消費税を含みません。また、提供形態により別途編集費用が必要となる場合があります。

お問い合わせ先

データベース部 dbg@nihon-toukei.co.jp

※ご購入後のデータ活用方法についても、お気軽にお問い合わせください。