

NSC Database Library

NSCデータベース製品(メッシュ版)のご案内

国が作成する地域メッシュ統計と同様の「統計に用いる標準地域メッシュおよび標準地域メッシュコード」における第3次地域区画(1km)、1/2メッシュ区画(500m)に対応した、当社メッシュ版データベースのラインナップを紹介します。

推計昼間人口

マーケティングの場面での人口とは

個人を対象としたマーケティングを考える場合、①その場所に住んでいる人の数、②別の場所に住んでいるが、昼間はその場所にいる人の数 といった2つの側面から地域をみていく必要があります。

例えば、日常の買物を行うスーパーやホームセンター、クリーニング等の店舗の場合は前者が中心となりますが、事務用品の販売、金券ショップ、コピーサービス等の店舗では後者が中心、コンビニエンスストアや塾・教室、医療施設等では双方がマーケティングの対象となります。

当社では、このように取り扱う商品の種類や業態等によって異なってくるマーケティング対象について、どのような局面においても対応できるよう、また、より確実にターゲットを絞り込むことができるよう公表されている昼間人口を細分化した性・年齢別の昼間人口を推計しました。

昼間人口指標区分

昼間人口指標区分					
昼間人口・計		昼間人口・男計		昼間人口・女計	
昼間人口	15歳未満昼間人口	昼間人口男性	15歳未満昼間人口・男	昼間人口女性	15歳未満昼間人口・女
	15～19歳昼間人口		15～19歳昼間人口・男		15～19歳昼間人口・女
	20～24歳昼間人口		20～24歳昼間人口・男		20～24歳昼間人口・女
	25～29歳昼間人口		25～29歳昼間人口・男		25～29歳昼間人口・女
	30～34歳昼間人口		30～34歳昼間人口・男		30～34歳昼間人口・女
	35～39歳昼間人口		35～39歳昼間人口・男		35～39歳昼間人口・女
	40～44歳昼間人口		40～44歳昼間人口・男		40～44歳昼間人口・女
	45～49歳昼間人口		45～49歳昼間人口・男		45～49歳昼間人口・女
	50～54歳昼間人口		50～54歳昼間人口・男		50～54歳昼間人口・女
	55～59歳昼間人口		55～59歳昼間人口・男		55～59歳昼間人口・女
	60～64歳昼間人口		60～64歳昼間人口・男		60～64歳昼間人口・女
	65～69歳昼間人口		65～69歳昼間人口・男		65～69歳昼間人口・女
	70～74歳昼間人口		70～74歳昼間人口・男		70～74歳昼間人口・女
	75～79歳昼間人口		75～79歳昼間人口・男		75～79歳昼間人口・女
	80～84歳昼間人口		80～84歳昼間人口・男		80～84歳昼間人口・女
	85歳以上昼間人口		85歳以上昼間人口・男		85歳以上昼間人口・女

※世界測地系によるメッシュ区画(500m、1km)に対応したデータベースです。
※当データベースの提供年次は、2015年です。

推計昼間人口(概要・価格)

概要

★昼間人口とは

昼間、当該地域にいるであろう人口のことで、買物客などの非定期的な移動は考慮しません。例えば、市区町村単位の昼間人口は、国勢調査に基づく従業地・通学地別の就業者・通学者数を用い次の式により求めます。

$$\text{昼間人口} = \text{常住人口} - \text{流出人口} + \text{流入人口}$$

しかし、メッシュ単位では、従業地・通学地別の就業者・通学者数は公表されていません。

当社では、国勢調査、経済センサス等のデータを基に、次の式により推計することとしました。

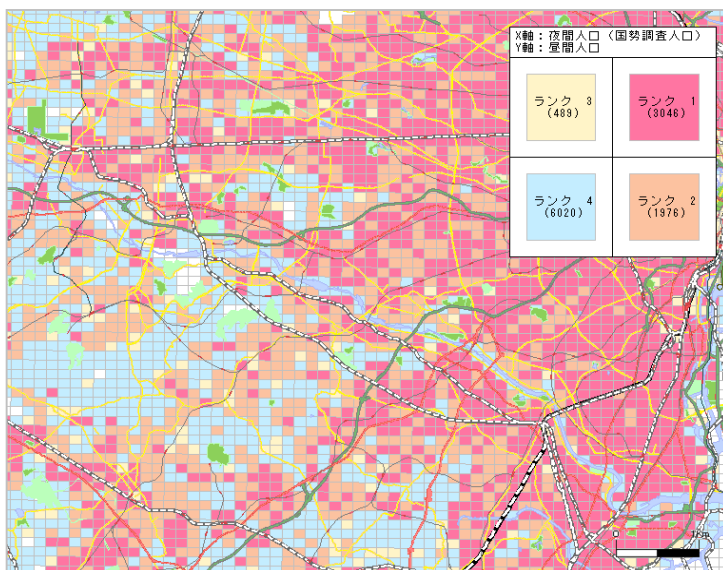
$$\text{昼間人口} = \text{通学者数} + \text{従業者数} + \text{通学も従業もしない者}$$

★活用事例

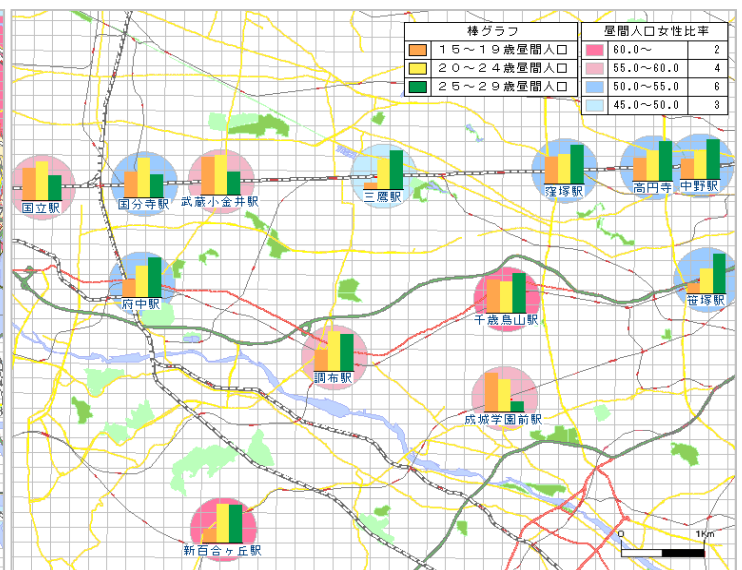
- ・他の情報と組み合わせることにより、地域のセグメント、特性把握のための指標として。
- ・販売すべき商品がターゲットとする性別、年代別人口の多寡を判断⇒販売目標の設定。
- ・時系列でみることにより、地域の動向(昼型化、ベッドタウン化等)を把握するための指標として。

サンプルマップ

昼間人口と夜間人口(国勢調査人口)のランクマップ



鉄道駅周辺地域(1km圏)の昼間人口女性比率と年齢別構成



価格

価格は、地域範囲、ライセンス数等により変動します。詳細についてはお問い合わせください。

全国版 420,000円、地方版 105,000円、分県版 21,000円 (例: 1ライセンスの場合)

※上記価格は消費税を含みません。また、提供形態により別途編集費用が必要となる場合があります。

お問い合わせ先

データベース部 dbg@nihon-toukei.co.jp

※ご購入後のデータ活用方法についても、お気軽にお問い合わせください。

NSC 株式会社 日本統計センター
Nippon Statistics Center co.,ltd. URL <https://www.nihon-toukei.co.jp/>

東京(03)3847-1701 大阪(06)6441-5428
北九州(093)521-3726