

NSC Database Library

NSCデータベース製品(メッシュ版)のご案内

国が作成する地域メッシュ統計と同様の「統計に用いる標準地域メッシュおよび標準地域メッシュコード」における第3次地域区画(1km)、1/2メッシュ区画(500m)に対応した、当社メッシュ版データベースのラインナップを紹介します。

アパート・マンション統計データ

アパート・マンション統計データとは

不動産情報サービスのアットホーム株式会社が保有する不動産物件情報のうち、アパート・マンション物件における賃料・販売価格を中心に、様々な情報を地域統計データベースとして構築しました。

アパート・マンション統計の特長

1. アパート・マンション相場の把握

- ◆ 実際取引に使われているリアルな取引情報を統計データ化しました。ホームページ上で取り扱う極めて詳細な物件情報を駆使した地域データベースになっています。
- ◆ 賃料や専有面積、平米単価など、アパート・マンションの戸の物件情報について、地域ごとの平均値を算出。それぞれの地域のアパート・マンション動向の水準値を把握することができます。

2. 富裕度を測る指標として

- ◆ 一般的に、住居費は自らの収入に見合ったものにすると考えられます。この観点から、ミクロな地域の募集価格の相場は、その地域の所得水準を示していると考えられます。

3. 時系列での比較

- ◆ 現在の町丁の相場について、3年前、5年前との比較が行えるよう、過去時点の相場も収録しています。アパート・マンションの詳細な物件スペックごとに募集価格の相場の変動をみることで、どのような部屋でのニーズが高まってきているかなどを知ることができます。

4. アパート・マンションの募集期間を統計化

- ◆ アットホーム社が保有するおよそ10年分におよぶ膨大な募集物件データをもとに、アパート・マンションの各部屋の募集開始から成約までの日数を推計。アパート・マンションの詳細な物件スペックごとにこれらと比較することで、どのような部屋が人気があるかなどを知ることができます。また、このデータから、地域として、アパート・マンション市場の活況度を示す指標としてみることもできます。

データの概要

物件種別	
1. 賃貸物件(賃貸アパート・マンション)	
2. 分譲物件(売マンション)	
集計区分(表側項目)	
年間データ	全物件
	条件別
	1. 専有面積別・2. 間取別
	3. 築年階級別・専有面積別
	4. 築年階級別・間取別
	5. 建物最高階別・所在階別・専有面積別
	6. 建物最高階別・所在階別・間取別
	7. 最寄駅までの徒歩別・専有面積別
	8. 最寄駅までの徒歩別・間取別
	9. 最寄バス停までの徒歩別・専有面積別
	10. 最寄バス停までの徒歩別・間取別
時系列データ	全物件
	条件別
	1. 専有面積別・2. 間取別
	3. 築年階級別・専有面積別
	4. 築年階級別・間取別

提供データベースの種類	
地域別情報	1. メッシュ別(500m) 2. メッシュ別(1km)
データ期間	
年間データ	前年の5月1日～当年の4月30日
時系列データ	対3年前、5年前の同期間
集計項目(表頭項目)	
年間データ	1. 平均賃料(分譲物件は平均販売価格) 2. 平均専有面積 3. 平均平米単価 4. 平均募集期間(日数) 5. 平均築年数 6. 平均アパート・マンション駐車場料金
時系列データ	1. 平均賃料(分譲物件は平均販売価格) 2. 平均専有面積 3. 平均平米単価 4. 平均募集期間(日数)

※世界測地系によるメッシュ区画(500m、1km)に対応したデータベースです。

※当データベースの提供年次は、2022年です。データベースは、下記のセットの中から選択できます。

セットA: 1. 賃貸アパート・マンション物件データベース、2. 分譲物件データベース

セットB: 1. 賃貸アパート物件データベース、2. 賃貸マンション物件データベース、3. 分譲物件データベース

セットC: 1. 賃貸アパート・マンション物件データベース、2. 賃貸アパート物件データベース、3. 賃貸マンション物件データベース、4. 分譲物件データベース

アパート・マンション統計データ(概要・価格)

活用事例

1. アパート・マンション相場の把握

- 新規アパート・マンションの賃料・販売価格設定時の相場確認
- 既存アパート・マンションの賃料見直し、中古マンション販売時の相場確認
- 部屋探しユーザーに対するアドバイス用データとして

2. 富裕度を測る指標として

- 商圏分析用(既存店、新規出店検討時の商圏内の富裕度把握)
- ルート営業のターゲットエリアの選定
- 広告配布エリアの検討

3. アパート・マンションニーズの地域分布の把握

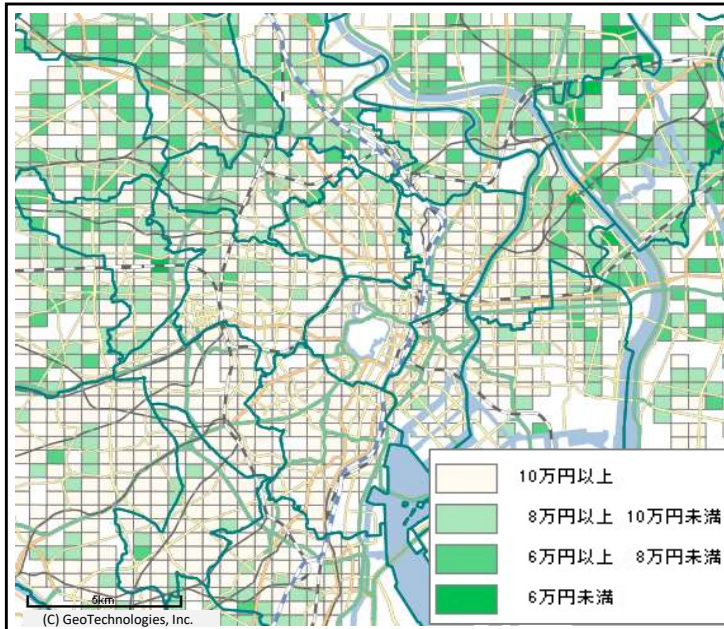
- 新規アパート・マンション建設のエリア検討の基礎データとして
- 都市計画や地域開発検討時の基礎データとして

サンプルマップ

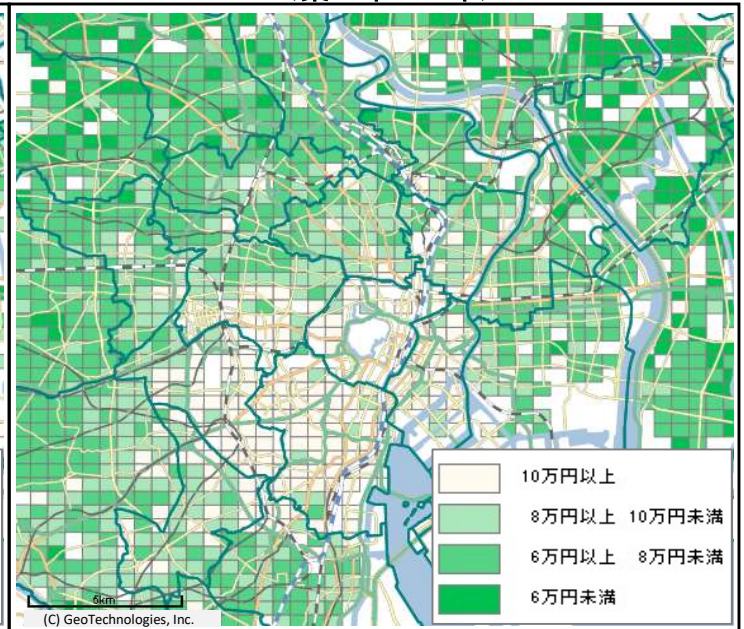
<単身向け(1R・1K~1LDK)の築年数別の平均賃料分布マップ>

単身向けのお部屋探して、各予算帯で住めそうな地域が築年数でどのように変化するか確認してみましょう。

<築5年以内>



<築21年~25年>



築5年以内の築浅物件に条件をしぼってみると、10万円未満の予算で住めそうな地域は限られてしまいます。

築年数の条件を緩和し、築21年~25年の物件の賃料相場をみると、各予算帯で住めそうな地域はかなり広がってきました。

価格

価格は、セット区分および地域範囲、ライセンス数等により変動します。詳細についてはお問い合わせください。

(1)セットA、セットB 全国:3,000千円、地方版:750千円、分県版:150千円 (例:1ライセンスの場合)

(2)セットC 全国:3,600千円、地方版:900千円、分県版:180千円 (例:1ライセンスの場合)

※上記価格は消費税を含みません。また、提供形態により別途編集費用が必要となる場合があります。

お問い合わせ先

東京・大阪・北九州の各拠点、またはdbg@nihon-toukei.co.jp

※ご購入後のデータ活用方法についても、お気軽にお問い合わせください。

NSC
Nippon Statistics Center co.,Ltd.

at home

株式会社 日本統計センター
URL <https://www.nihon-toukei.co.jp/>
東京(03)3847-1701 大阪(06)6441-5428
北九州(093)521-3726



データ協力
アットホーム 株式会社
URL <https://athome-inc.jp/>