

NSC Database Library

NSCデータベース製品(メッシュ版)のご案内

国が作成する地域メッシュ統計と同様の「統計に用いる標準地域メッシュおよび標準地域メッシュコード」における第6次地域区画(125m)に対応した、当社メッシュ版データベースのラインナップを紹介します。

あさひる統計

あさひる統計とは

あさひる統計は、株式会社楽しいテレビジが位置情報データから小地域(125mメッシュ)毎に時間帯別・平日/休日別の流動人口を集計・編集した推計データです。

あさひる統計で利用している位置情報データはブログウォッチャー株式会社が提供している対象アプリをダウンロードしたスマートフォンより、位置情報を取得・集計・補正を行った位置情報ビッグデータを採用しています。

居住地区の人口分布や変遷の把握、出店計画における流動人口の高いエリアの把握など様々な場面を想定した分析で活用することができます。また、125mメッシュという狭い単位で時間帯別の人口を推計しているため、国勢調査だけでは正確にはわからない実際の商圈人口を把握できる「その街の今」が分かるデータとなっています。

あさひる統計指標区分

		あさひる統計		(単位:人)	
年間データ	平日	0～3時	四半期データ	0～3時	
		3～6時		3～6時	
		6～9時		6～9時	
		9～12時		9～12時	
		12～15時		12～15時	
		15～18時		15～18時	
		18～21時		18～21時	
	21～24時	21～24時			
	休日	0～3時		0～3時	
		3～6時		3～6時	
		6～9時		6～9時	
		9～12時		9～12時	
		12～15時		12～15時	
		15～18時		15～18時	
18～21時		18～21時			
21～24時	21～24時				

※世界測地系によるメッシュ区画(125m)に対応したデータベースです。
※当データベースは、年間データと四半期データ(1期分)の2種類の提供が可能です。
※「あさひる統計」は株式会社楽しいテレビジの登録商標です。

あさひる統計(概要・価格)

概要

・時間帯による人口分布の把握

スマートフォンのアプリから得られる位置情報データを利用しています。
そのため、時間帯毎に集計することで地域別の朝・昼・夜における人の流動的な動きを把握することができます。

・ミクロな視点での人口動態の把握

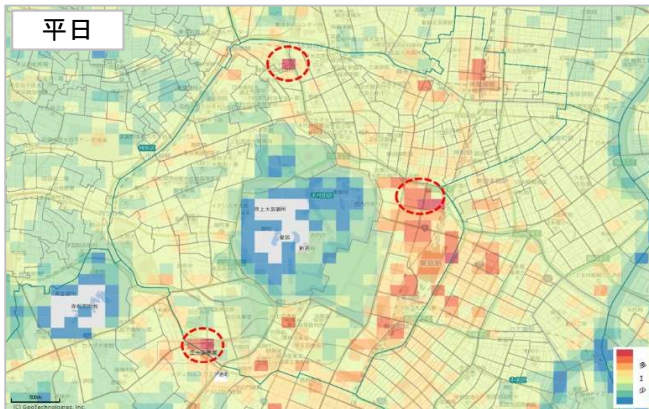
125mメッシュと非常に狭域な範囲での集計を行っているため、人口密集地においても特にどの辺りに人が集中しているかミクロな視点で把握することができます。

・年4回の更新による最新データのご提供

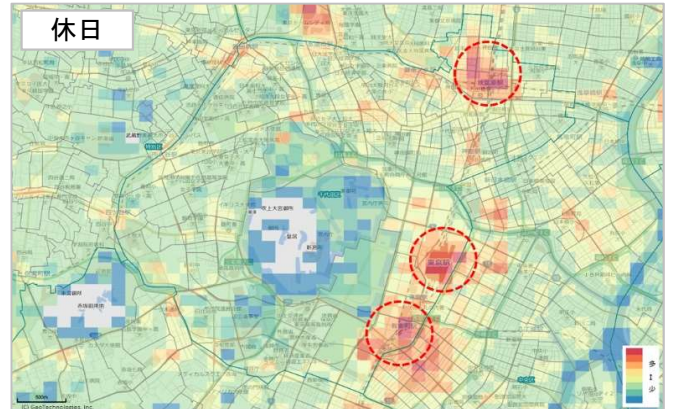
更新頻度は、年4回と非常に短い期間で集計処理を行っています。
そのため、常に最新の「その街の今」を把握することができます。

サンプルマップ

サンプル1 千代田区内における平日及び休日の昼間の人口動態を表したものです。(赤点線は人口密集地帯)

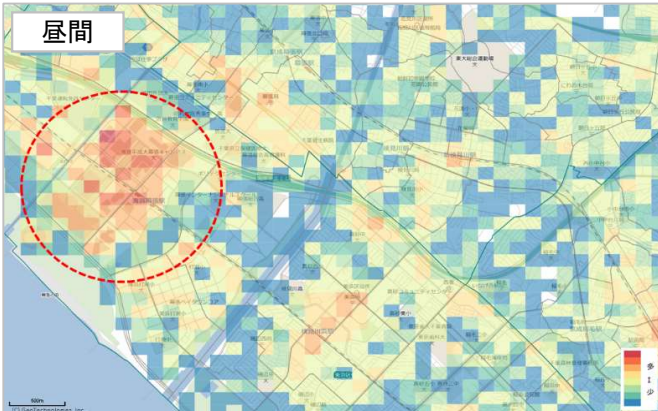


勤務中の人が多いため、駅に近いオフィスビル群に集中



東京駅周辺や銀座・秋葉原といった商業地に集中

サンプル2 千葉の幕張新都心周辺の昼と夜間での時間帯における人口動態を比較したものです。



オフィス・ショッピングモールが立ち並んでいる駅周辺に集中



マンションや戸建てが立ち並んでいる住宅街に集中

価格

価格は、地域範囲、ライセンス数等により変動します。詳細についてはお問い合わせください。

全国版 2,625,000円、分県版A 525,000円、分県版B 393,750円、分県版C 262,500円 (例: 1ライセンス/買取の場合)

※分県版A: 東京都、大阪府、分県版B: 北海道、埼玉県、千葉県、神奈川県、愛知県、兵庫県、福岡県、分県版C: その他の都道府県。

※上記価格は消費税を含みません。また、提供形態により別途編集費用が必要となる場合があります。

お問い合わせ先

データベース部 dbg@nihon-toukei.co.jp

※ご購入後のデータ活用方法についても、お気軽にお問い合わせください。

NSC 株式会社 日本統計センター
Nippon Statistics Center co.,ltd. URL <https://www.nihon-toukei.co.jp/>



東京 (03) 3847-1701 大阪 (06) 6441-5428
北九州 (093) 521-3726